



OFERTA WSTĘPNA BUDOWY DOMU

„Z302 L”

Technologia Szkielet EKO +



POWIERZCHNIA CAŁKOWITA DOMU: 118,7 m²

Zalety naszej oferty:

- fachowa obsługa i doradztwo techniczne
- doświadczeni pracownicy budowlani
- terminowe rozpoczęcie i zakończenie prac budowlanych
- pomoc w dopasowaniu konstrukcji (technologii) tak, aby był on zgodny z wyznaczonym budżetem na budowę domu





SPECYFIKACJA WYKONANIA BUDYNKU:

W cenie budowy zostały ujęte:

- prowadzenie dokumentacji budowlanej – dziennik budowy,
- nadzór kierownika budowy,

PŁYTA FUNDAMENTOWA

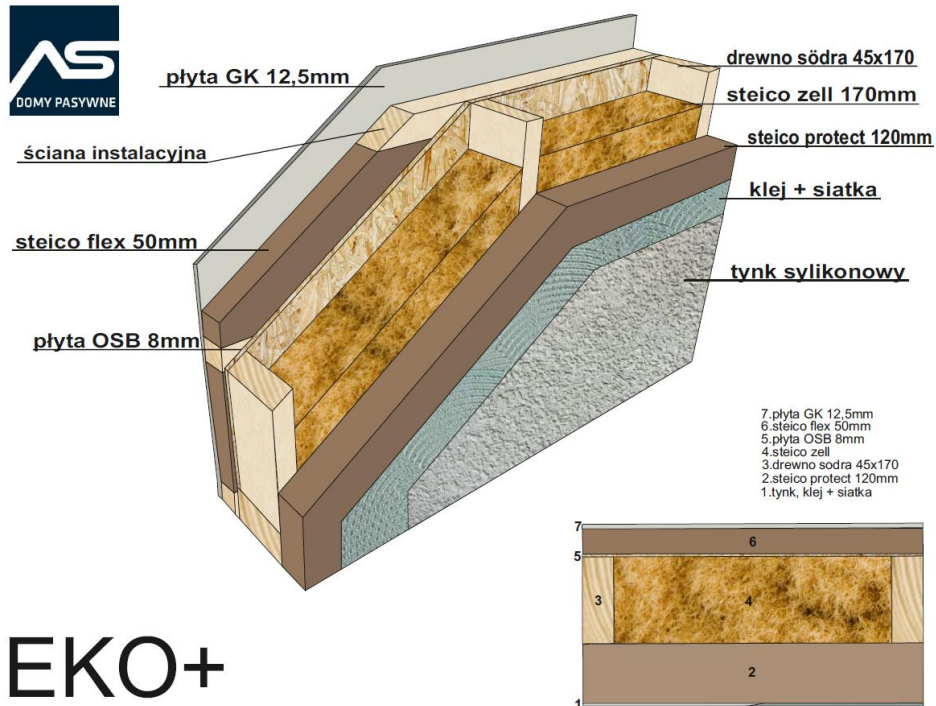
Zakres prac obejmuje:

- wytyczenie geodezyjne budynku
- usunięcie warstwy nośnej gruntu o grubości do 30 cm
- wykonanie odpowiednio zagęszczonej podbudowy płyty fundamentowej (zgodnie z projektem płyty)
- wykonanie podkładu z chudego betonu,
- wykonanie izolacji przeciwwilgociowej z folii ochronnej
- wykonanie zewnętrznego krawędziowego docieplenia płyty ze styropianu EPS 100 o grub. 15 cm,
- wykonanie zewnętrznego obwodowego docieplenia (opaski) płyty ze styropianu EPS 70 o grub. 15 cm,
- wykonanie wewnętrznego docieplenia płyty ze styropianu EPS 100 o grub. 15 cm
- ułożenie podejść kanalizacyjnych i wyprowadzenie instalacji kanalizacyjnej poza obręb płyty (ok.1,0m),
- ułożenie i wyprowadzenie instalacji powietrznej kominka poza obręb płyty,
- ułożenie i wyprowadzenie przepustu instalacji przyłącza wody w płycie wraz z wyprowadzeniem instalacji poza obręb płyty (1 szt.),
- ułożenie i wyprowadzenie przepustu instalacji elektrycznej i multimedialnej w płycie (1 szt.),
- wykonanie zbrojenia według projektu,
- wbudowanie betonu (25 cm) za pomocą pompy,
- zawibrowanie powierzchni listwą wibracyjną i wyrównanie powierzchni płyty fundamentowej;

Do oferty przyjęto posadowienie płyty na gruntach zaliczanych do I kategorii geotechnicznej. Nie uwzględniono zabezpieczeń na szkody górnicze. Przyjęto 30 cm grubości podbudowy pod fundamentem, w przypadku warunków gruntowych wymagających grubszej podbudowy, np. na skutek znacznego nachylenia terenu, koszty etapu mogą wzrosnąć.

Uwaga: Oferta nie uwzględnia wykonania drenażu płyty. Zakres prac nie obejmuje wykonania fundamentów tarasu i schodów zewnętrznych. Koszt dodatkowej podbudowy 85zł/m3.





EKO+

Rys. 2 Przekrój ściany zewnętrznej.

ŚCIANY ZEWNĘTRZNE i WEWNĘTRZNE:

Zakres prac obejmuje:

- wykonanie konstrukcji szkieletu z drewna konstrukcyjnego **C-24 SÖDRA** suszonego i ciśnieniowo impregnowanego,
- montaż płyty zewnętrznej **STEICO PROTECT 120**,
- montaż płyty **OSB 15**,
- wdmuchnięcie izolacji **STEICO ZELL** w pustki konstrukcyjne,
- wykonanie ścianki instalacyjnej na ścianach zewnętrznych, izolacja **Steico Flex 50**
- montaż płyt GK

STROP:

Zakres prac obejmuje:

- wykonanie stropu z belek **STEICO Joist 60/280**
- montaż płyt GK
- wdmuchnięcie izolacji **STEICO ZELL** w pustki konstrukcyjne,



DACH WRAZ Z ORYNNOWANIEM oraz KOMINY SPALINOWE I WENTYLACYJNE:

Zakres prac obejmuje:

- wykonanie konstrukcji drewnianej dachu
- pokrycie połaci dachowej **UNIVERSAL24**, kontrłata, łąta
- pokrycie blachodachówką **BRATEX PLATINO** klasa premium
- obróbki, wykonanie pasa pod rynnowego, nadrynnowego, opierzenia komina, wiatrownice,
- orynnowanie metalowe **STRUGA** w jednym z podstawowych kolorów oferowanych przez producenta oraz montaż kompletnego orynnowania,
- wykonanie podbitek z blachy T8 BRATEX wg kolorystyki producenta
- montaż okien dachowych **ROTO Q4**

PRODUCENT UDZIELA 30 LETNIEJ GWARANCJI NA BLACHĘ ORAZ USTAWOWEJ GWARANCJI NA WYKONASTWO.

Dach na pełnym systemie BRATEX.

Uwaga: Zakres prac nie obejmuje odprowadzenia deszczówki spod rur spustowych.

STOLARKA OKIENNA Z PCV:

Zakres prac obejmuje:

- dostawa i montaż okien według projektu: stolarka okienna PVC, w kolorze 1-str okleinowanym, o profilu 7- komorowy 3-szybowy; drzwi tarasowe otwierane tradycyjnie.

ELEWACJA:

Zakres prac obejmuje:

- pokrycie płyty **STEICO POROTECT** klejem i siatką
- zabezpieczenie naroży budynku oraz obramowania okien listwami narożnikowymi,
- pokrycie elewacji tynkiem silikonowym- kasza ziarno 1,5 mm, kolory z dopłatą do 30%,
- wykończenie cokołu tynkiem mozaikowym,

Uwaga: Zakres prac nie obejmuje wykonania elementów sztukaterii (przypory, gzymsy, bonie, balkony, balustrady itp.)

INSTALACJA WOD-KAN:

Zakres prac obejmuje:

- wykonanie podejść kanalizacyjnych i wodociągowych wg projektu za wodomierzem, wewnątrz budynku rurami PP i PCV.





Uwaga: Zakres prac nie obejmuje wykonania przyłącza wody do budynku oraz „białego montażu”.

INSTALACJA ELEKTRYCZNA I TELETECHNICZNA:

Zakres prac obejmuje:

- wykonanie punktów instalacji elektrycznej (gniazd 230v) wewnątrz budynku wg projektu,
- wykonanie punktów instalacji oświetlenia wewnątrz budynku wg projektu,
- wyprowadzenie instalacji pod dzwonek
- wykonanie w obrębie domu instalacji telewizyjnej i teletechnicznej 2 punkty wraz z wyprowadzeniem na zewnątrz budynku,
- wykonanie jednego gniazda siłowego 400V zabezpieczonego samodzielnie,
- wykonanie uziemienia instalacji za pomocą bednarki lub szpilki uziemiającej,
- wykonanie tablicy bezpiecznikowej (wyłączniki różnicowoprądowe- 2 szt., zabezpieczenie nadprądowe -1 szt. na max. 8 punktów)

Uwaga: Zakres prac nie obejmuje wykonania przyłącza energii elektrycznej do budynku oraz przyłącza telefonii oraz „białego montażu”. Zakres prac nie obejmuje wykonania instalacji odgromowe.

INSTALACJA C.O.:

Zakres prac obejmuje:

- wykonanie instalacji C.O. z tworzywa sztucznego i miedzi,
- montaż kotła kondensacyjnego
- montaż instalacji ogrzewania podłogowego 12 m²

Uwaga: Zakres prac nie obejmuje wykonania instalacji gazowej, przyłącza gazowego

INSTALACJA REKUPERACJI:

Zakres prac obejmuje:

- wykonanie instalacji wentylacji mechanicznej
- montaż rekuperatora **AirPack TESLA GREEN**

WYLEWKI NA PARTERZE:

Zakres prac obejmuje:

- wykonanie wylewek na parterze, w części mieszkalnej wraz z izolacją termiczną ze styropianu,





PRACE WYKOŃCZENIOWE (ocieplenie, folia PE , stelaż, płyty G-K)

Zakres prac obejmuje:

- wykonanie stelażu,
- montaż płyt G-K,
- szpachlowanie spoin wraz ze szlifowaniem.

GŁADZIE

Zakres prac obejmuje:

- Wykonanie przecierki gładzi wewnątrz budynku wraz z pomalowaniem emulsją gruntującą na białe.

Cena za projekt: Z302 L w standardzie EKO+
STAN DEWELOPERSKI- 293 862 zł netto

Podsumowanie:

Zapraszamy Państwa do kontaktu osobistego celem omówienia projektu. Powyższe wykonanie jest jednym z proponowanych wariantów a w technologii szkieletu występuje wiele rozwiązań materiałowych. Wynikiem czego jest duża elastyczność finansowa ofert.

