



# OFERTA WSTĘPNA BUDOWY DOMU

## „Z89”

### Technologia Szkielet EKO +



**POWIERZCHNIA CAŁKOWITA DOMU: 139 m<sup>2</sup>**

#### **Zalety naszej oferty:**

- fachowa obsługa i doradztwo techniczne
- doświadczeni pracownicy budowlani
- terminowe rozpoczęcie i zakończenie prac budowlanych
- pomoc w dopasowaniu konstrukcji (technologii) tak, aby był on zgodny z wyznaczonym budżetem na budowę domu





## **SPECYFIKACJA WYKONANIA BUDYNKU:**

W cenie budowy zostały ujęte:

- prowadzenie dokumentacji budowlanej – dziennik budowy,
- nadzór kierownika budowy,

## **PŁYTA FUNDAMENTOWA**

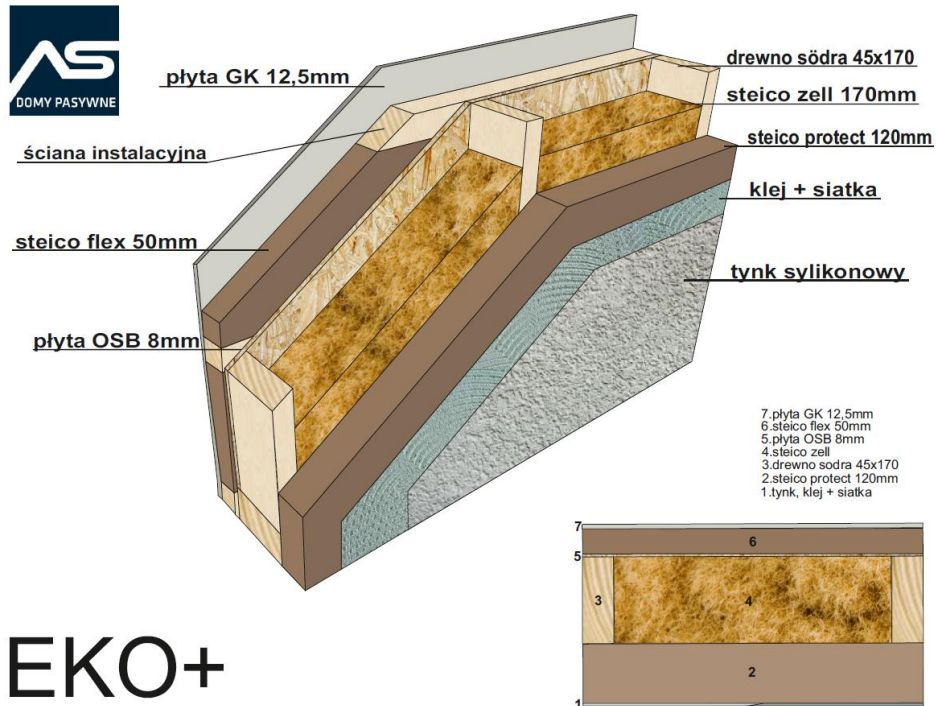
Zakres prac obejmuje:

- wytyczenie geodezyjne budynku
- usunięcie warstwy nośnej gruntu o grubości do 30 cm
- wykonanie odpowiednio zagęszczonej podbudowy płyty fundamentowej (zgodnie z projektem płyty)
- wykonanie podkładu z chudego betonu,
- wykonanie izolacji przeciwwilgociowej z folii ochronnej
- wykonanie zewnętrznego krawędziowego docieplenia płyty ze styropianu EPS 100 o grub. 15 cm,
- wykonanie zewnętrznego obwodowego docieplenia (opaski) płyty ze styropianu EPS 70 o grub. 15 cm,
- wykonanie wewnętrznego docieplenia płyty ze styropianu EPS 100 o grub. 15 cm
- ułożenie podejść kanalizacyjnych i wyprowadzenie instalacji kanalizacyjnej poza obręb płyty (ok.1,0m),
- ułożenie i wyprowadzenie instalacji powietrznej kominka poza obręb płyty,
- ułożenie i wyprowadzenie przepustu instalacji przyłącza wody w płycie wraz z wyprowadzeniem instalacji poza obręb płyty (1 szt.),
- ułożenie i wyprowadzenie przepustu instalacji elektrycznej i multimedialnej w płycie (1 szt.),
- wykonanie zbrojenia według projektu,
- wbudowanie betonu (25 cm) za pomocą pompy,
- zawibrowanie powierzchni listwą wibracyjną i wyrównanie powierzchni płyty fundamentowej;

**Do oferty przyjęto posadowienie płyty na gruntach zaliczanych do I kategorii geotechnicznej. Nie uwzględniono zabezpieczeń na szkody górnicze. Przyjęto 30 cm grubości podbudowy pod fundamentem, w przypadku warunków gruntowych wymagających grubszej podbudowy, np. na skutek znacznego nachylenia terenu, koszty etapu mogą wzrosnąć.**

**Uwaga: Oferta nie uwzględnia wykonania drenażu płyty. Zakres prac nie obejmuje wykonania fundamentów tarasu i schodów zewnętrznych. Koszt dodatkowej podbudowy 85zł/m3.**





# EKO+

Rys. 2 Przekrój ściany zewnętrznej.

## ŚCIANY ZEWNĘTRZNE i WEWNĘTRZNE:

### Zakres prac obejmuje:

- wykonanie konstrukcji szkieletu z drewna konstrukcyjnego **C-24 SÖDRA** suszonego i ciśnieniowo impregnowanego,
- montaż płyty zewnętrznej **STEICO PROTECT 120**,
- montaż płyty **OSB 15**,
- wdmuchnięcie izolacji **STEICO ZELL** w pustki konstrukcyjne,
- wykonanie ścianki instalacyjnej na ścianach zewnętrznych, izolacja **Steico Flex 50**
- montaż płyt GK

## STROP:

### Zakres prac obejmuje:

- wykonanie stropu z belek **STEICO Joist 60/280**
- montaż płyt GK
- wdmuchnięcie izolacji **STEICO ZELL** w pustki konstrukcyjne,



## **DACH WRAZ Z ORYNNOWANIEM oraz KOMINY SPALINOWE I WENTYLACYJNE:**

### Zakres prac obejmuje:

- wykonanie konstrukcji drewnianej dachu
- pokrycie połaci dachowej **UNIVERSAL24**, kontrłata, łąta
- pokrycie blachodachówką **BRATEX PLATINO** klasa premium
- obróbki, wykonanie pasa pod rynnowego, nadrynnowego, opierzenia komina, wiatrownice,
- orynnowanie metalowe **STRUGA** w jednym z podstawowych kolorów oferowanych przez producenta oraz montaż kompletnego orynnowania,
- wykonanie podbitek z blachy T8 BRATEX wg kolorystyki producenta
- montaż okien dachowych **ROTO Q4**

## **PRODUCENT UDZIELA 30 LETNIEJ GWARANCJI NA BLACHĘ ORAZ USTAWOWEJ GWARANCJI NA WYKONASTWO.**

**Dach na pełnym systemie BRATEX.**

**Uwaga: Zakres prac nie obejmuje odprowadzenia deszczówki spod rur spustowych.**

## **STOLARKA OKIENNA Z PCV:**

### Zakres prac obejmuje:

- dostawa i montaż okien według projektu: stolarka okienna PVC, w kolorze 1-str okleinowanym, o profilu 7- komorowy 3-szybowy; drzwi tarasowe otwierane tradycyjnie.

## **ELEWACJA:**

### Zakres prac obejmuje:

- pokrycie płyty **STEICO POROTECT** klejem i siatką
- zabezpieczenie naroży budynku oraz obramowania okien listwami narożnikowymi,
- pokrycie elewacji tynkiem silikonowym- kasza ziarno 1,5 mm, kolory z dopłatą do 30%,
- wykończenie cokołu tynkiem mozaikowym,

**Uwaga: Zakres prac nie obejmuje wykonania elementów sztukaterii (przypory, gzymsy, bonie, balkony, balustrady itp.)**

## **INSTALACJA WOD-KAN:**

### Zakres prac obejmuje:

- wykonanie podejść kanalizacyjnych i wodociągowych wg projektu za wodomierzem, wewnątrz budynku rurami PP i PCV.





**Uwaga: Zakres prac nie obejmuje wykonania przyłącza wody do budynku oraz „białego montażu”.**

#### **INSTALACJA ELEKTRYCZNA I TELETECHNICZNA:**

Zakres prac obejmuje:

- wykonanie punktów instalacji elektrycznej (gniazd 230v) wewnątrz budynku wg projektu,
- wykonanie punktów instalacji oświetlenia wewnątrz budynku wg projektu,
- wyprowadzenie instalacji pod dzwonek
- wykonanie w obrębie domu instalacji telewizyjnej i teletechnicznej 2 punkty wraz z wyprowadzeniem na zewnątrz budynku,
- wykonanie jednego gniazda siłowego 400V zabezpieczonego samodzielnie,
- wykonanie uziemienia instalacji za pomocą bednarki lub szpilki uziemiającej,
- wykonanie tablicy bezpiecznikowej (wyłączniki różnicowoprądowe- 2 szt., zabezpieczenie nadprądowe -1 szt. na max. 8 punktów)

**Uwaga: Zakres prac nie obejmuje wykonania przyłącza energii elektrycznej do budynku oraz przyłącza telefonii oraz „białego montażu”. Zakres prac nie obejmuje wykonania instalacji odgromowe.**

#### **INSTALACJA C.O.:**

Zakres prac obejmuje:

- wykonanie instalacji C.O. z tworzywa sztucznego i miedzi,
- montaż kotła kondensacyjnego
- montaż instalacji ogrzewania podłogowego 11 m<sup>2</sup>

**Uwaga: Zakres prac nie obejmuje wykonania instalacji gazowej, przyłącza gazowego**

#### **INSTALACJA REKUPERACJI:**

Zakres prac obejmuje:

- wykonanie instalacji wentylacji mechanicznej
- montaż rekuperatora **AirPack TESLA GREEN**

#### **WYLEWKI NA PARTERZE:**

Zakres prac obejmuje:

- wykonanie wylewek na parterze, w części mieszkalnej wraz z izolacją termiczną ze styropianu,





## **PRACE WYKOŃCZENIOWE (ocieplenie, folia PE , stelaż, płyty G-K)**

### Zakres prac obejmuje:

- wykonanie stelażu,
- montaż płyt G-K,
- szpachlowanie spoin wraz ze szlifowaniem.

## **GŁADZIE**

### Zakres prac obejmuje:

- Wykonanie przecierki gładzi wewnątrz budynku wraz z pomalowaniem emulsją gruntującą na białe.

**Cena za projekt: Z89 w standardzie EKO+**  
**STAN DEWELOPERSKI- 310 710 zł netto**

### **Podsumowanie:**

Zapraszamy Państwa do kontaktu osobistego celem omówienia projektu. Powyższe wykonanie jest jednym z proponowanych wariantów a w technologii szkieletu występuje wiele rozwiązań materiałowych. Wynikiem czego jest duża elastyczność finansowa ofert.

